



PScale 10-T

Kompakte Beraubemaschine zur Aufnahme eines Hydraulikhammers für den Einsatz im untertägigen Bergbau

- Bestes Preis-/Leistungsverhältnis
- Größte Scaling-Abdeckung seiner Klasse
- Feinfühligste Steuerung
- Komfortkabine
- Ultrakompaktes Design

Technische Daten

6121-00-000 - 18.04.2026

DEFINITION OPTION / WAHLAUSRÜSTUNG 13667-2

Im Folgenden werden die auswählbaren Ausstattungen der Maschine mit den Begriffen Option oder Wahlausrüstung gekennzeichnet. Die Option beschreibt eine Ausstattung, die ergänzend zu der Standard Maschine gewählt werden kann. Die Wahlausrüstung beschreibt eine Ausstattung, die eine andere Ausstattung der Maschine ersetzt.

HAUPTMERKMALE DER MASCHINE 12591-7

Kompakte Beraubemaschine zur Aufnahme eines Hydraulikhammers für den Einsatz im untertägigen Bergbau

Arbeitshöhe, maximal	10,0 m
----------------------	--------

SICHERHEITSAUSSTATTUNG 16298-1

Alle Maschinen werden nach den geltenden rechtlichen Anforderungen konstruiert und gefertigt. Sie bieten ein entsprechend hohes Maß an Sicherheit für die Anwender.

Einige Sicherheitsausstattungen im Überblick:

- ROPS/FOPS Schutzdach
- Batterie-Hauptschalter abschließbar
- Not-Halt-Taster: 1x im Fahrerstand, 1x außerhalb
- Motorstartwarnung mit Startverzögerung
- Akustisches Rückfahrtsignal
- 3-Punkt-Sicherheitseinstieg
- Notausstieg
- Ein- und Ausstiege rutschhemmend und farblich abgesetzt
- Knickgelenk-Sicherung
- Bremstest-Funktion
- Warnung bei Maschinenstart
- Alarm bei geöffneter Tür

Bei Fahrerabwesenheit erfolgt automatisch:

- Schaltung des Fahrantriebs in Neutralstellung
- Aktivierung der Feststellbremse

EINSATZBEDINGUNGEN 12224-9

Zulässige Umgebungstemperatur *	-20 °C bis +50 °C
---------------------------------	-------------------

** Kaltstartgrenztemperatur des Motors beachten*

Zulässige Längsneigung, maximal	35 %
---------------------------------	------

Einsatzhöhe ohne Leistungsreduzierung, maximal	< 1.500 m
--	-----------

GEWICHTE UND LASTEN 12674-3

Betriebsgewicht *	16.000 kg
-------------------	-----------

Zulässiges Anbaugewicht, maximal	400 kg
----------------------------------	--------

Zulässige Achslast vorne, maximal	11.500 kg
-----------------------------------	-----------

Zulässige Achslast hinten, maximal	8.000 kg
------------------------------------	----------

** Abhängig von gewählten Optionen und Wahlausrüstungen*

FAHRGESTELL 12229-8

Pendelwinkel, maximal	±8°
-----------------------	-----

- Geteiltes Fahrgestell mit Knicklenkung
- Fest angebaute Vorderachse und pendelnde Hinterachse
- Automatische Verriegelung der Pendelachse bei geschwenktem Drehturm

MOTOR 12230-11

Dieselmotor CATERPILLAR C4.4

Hersteller	CATERPILLAR
------------	-------------

Typ	C4.4
-----	------

Technische Daten

6121-00-000 - 18.04.2026

Abgasstufe EU	Stufe III A
Abgasstufe USA	EPA Tier 3
Leistung bei Drehzahl	96,5 kW 2.200 min ⁻¹
Generator	28 V 100 A
Anlasser	24 V 4,5 kW
Kaltstartgrenztemperatur	-15 °C

- Katalysator mit Messstellen
- Kraftstoffvor- und -feinfilter mit Wasserabscheider
- Kraftstoff-Handförderpumpe
- Trockenluftfilter mit Vorabscheider

12250-17

MOTOR (WAHLAUSRÜSTUNGEN)

Dieselmotor CATERPILLAR C4.4

Hersteller	CATERPILLAR
Typ	C4.4
Abgasstufe EU	Stufe V
Abgasstufe USA	EPA Tier 4F
Leistung bei Drehzahl	98 kW 2.200 min ⁻¹
Generator	28 V 100 A
Anlasser	24 V 5,5 kW
Abgasnachbehandlung	DOC DPF SCR
Kaltstartgrenztemperatur	-25 °C

- Kraftstoffvor- und -feinfilter mit Wasserabscheider
- Trockenluftfilter mit Vorabscheider

Dieselmotor DEUTZ TCD 2012 L04 2V

Hersteller	DEUTZ
Typ	TCD 2012 L04 2V
Abgasstufe EU	Stufe III A
Abgasstufe USA	EPA Tier 3
Leistung bei Drehzahl	93 kW 2.400 min ⁻¹
Generator	28 V 80 A
Anlasser	24 V 4 kW
Kaltstartgrenztemperatur	-15 °C

- Katalysator mit Messstellen
- Kraftstoffvor- und -feinfilter mit Wasserabscheider
- Für Kraftstoffe mit einem Schwefelgehalt <50 mg/kg
- Kraftstoff-Handförderpumpe
- Trockenluftfilter mit Vorabscheider

Dieselmotor DEUTZ TCD 4.1 L4

Hersteller	DEUTZ
Typ	TCD 4.1 L4
Abgasstufe EU	Stufe V
Abgasstufe USA	EPA Tier 4F
Leistung bei Drehzahl	105 kW 2.200 min ⁻¹
Generator	28 V 100 A
Anlasser	24 V 4 kW
Abgasnachbehandlung	DOC DPF SCR
Kaltstartgrenztemperatur	-15 °C

Technische Daten

6121-00-000 - 18.04.2026

- Kraftstoffvor- und -feinfilter mit Wasserabscheider
- Für Kraftstoffe mit einem Schwefelgehalt <10 mg/kg
- Kraftstoff-Handförderpumpe
- Trockenluftfilter mit Vorabscheider

KRAFTSTOFFANLAGE

12592-4

Kraftstofftank-Kapazität	140 l
--------------------------	-------

- Füllstandsanzeige elektrisch
- Absperrventil zur Sicherung gegen Kraftstoffaustritt bei Schlauchbruch

FAHRANTRIEB

12593-4

Geschwindigkeit vorwärts, maximal	18 km/h
Geschwindigkeit rückwärts, maximal	18 km/h
Zugkraft, maximal	80 kN
Steigfähigkeit, maximal	40 %

- Hydrostatischer Fahrtrieb
- Fahrtrieb unter Last reversierbar
- Allradantrieb

ACHSEN

14746-1

Hersteller	DANA
Typ Vorderachse	123
Differenzial Vorderachse	100 %
Typ Hinterachse	123
Differenzial Hinterachse	100 %

BETRIEBSBREMSE

11330-3

- Hydraulische Fußbremse als 2-Kreis-Fremdkraft-Bremsanlage
- Im Ölbad laufende Lamellenbremsen

FESTSTELLBREMSE

11332-1

- Federvorgespannt, hydraulisch lösbar (SAHR)
- Handpumpe zum Lösen der Bremse bei Systemausfall

HILFSBREMSE

11333-1

- Ein Kreis der Betriebsbremse

BEREIFUNG

12595-5

Reifengröße	12.00x20
Reifenfüllung	PUR

LENKUNG

12241-1

- Hydraulische Knicklenkung mit einem doppelt wirkenden Hydraulikzylinder
- Lenkradlenkung
- Notlenkeigenschaften

HYDRAULIK

12240-6

1. Hydrauliktank-Kapazität	80 l
2. Hydrauliktank-Kapazität	100 l
Betriebsdruck	200 bar

Technische Daten

6121-00-000 - 18.04.2026

- Zwei getrennte Hydraulikkreisläufe, für Hammerhydraulik und Fahrtrieb/Arbeitshydraulik
- Load Sensing, elektrohydraulisch vorgesteuert
- Schaugläser für Min/Max Anzeige
- Füllstandsanzeige elektrisch
- Filterüberwachung elektrisch
- Alle Verschraubungen JIC-Ausführung
- Alle Hydraulikmotoren und Pumpen aus Guss-eisen
- Handpumpe zum Befüllen der Hydrauliköl-Tanks
- Handpumpe zum Kippen der Kabine für Wartungsarbeiten
- Hydrauliköl ATF

- Je zwei Scheinwerfer für die Fahrbahnausleuchtung im Nah- und Fernbereich
- Zwei Rückleuchten hinten, mit Rückfahr-scheinwerfer, Standlicht, Bremslicht und Fahrtrichtungsanzeiger
- Zwei Leuchten vorne, mit Standlicht und Fahrtrichtungsanzeiger
- Vier Scheinwerfer vorne für den Arbeitsbereich
- Vier Scheinwerfer hinten
- Zwei Arbeitsscheinwerfer am Teleskoprohr
- Zwei Blitzleuchten gelb

ELEKTRIK

12243-6

Betriebsspannung	24 V
Batterienanzahl	2 Stück
Batteriespannung	12 V
Batterieladung	110 Ah

ELEKTRIK (OPTIONEN)

12822-3

- Fremdstartsteckdose
- Erweiterte Abdichtung der Steckverbindungen durch Fettfüllung und Dichtband

DRUCKLUFTANLAGE

12254-3

- Kolbenkompressor
- Druckluftbehälter
- Druckbeaufschlagung des Hammergehäuses gegen Schmutzeindringung

BELEUCHTUNG

12244-4

Alle Scheinwerfer und Leuchten in LED-Ausführung:

BELEUCHTUNG (WAHLAUSRÜSTUNGEN)

12984-3

- Zwei Blitzleuchten rot
- Zwei Blitzleuchten blau

BELEUCHTUNG (OPTIONEN)

12253-6

- Zwei zusätzliche Arbeitsscheinwerfer an der Kabine vorne
- Arbeitsscheinwerfer hinten aktiv bei Rückwärtsfahrt
- Zwei Fahrtrichtungsleuchten rot / grün

FAHRERSTAND

12245-10

Fahrersitz

- Beckengurt
- Kopfstütze
- Kunstlederbezug
- Rückenteil und Sitzfläche einstellbar
- Mechanische Federung

Diagnosedisplay 4,3"

- Aktive Fehler und Fehlerhistorie
- Parameteränderungen mit Berechtigungsstufen
- Diverse Motor- und Betriebsdaten

Technische Daten

6121-00-000 - 18.04.2026

Geschlossene Kabine

- Heizung mit Lüftung und Filter
- Schiebefenster rechts und links
- Wisch-/Waschanlage für Front- und Heckscheibe
- Innenraumbeleuchtung
- Dokumentenbox
- Zwei Außenspiegel
- Alle fahrrelevanten Schalter und Betätigungen in Reichweite des Bedieners angeordnet
- Sicherheitscheibe aus Panzerglas vorne
- Klappbares Steinschlag-Schutzgitter für Frontscheibe
- Hydraulisch kippbar für ideale Sicht auf die Anbaukomponente
- Bedienung Hydraulikhammer über Fußtaster oder Joystick
- Hammer-Intervallzeit und Schlagfrequenz einstellbar
- Fahrerdisplay 4,3"

12985-7

FAHRERSTAND (WAHLAUSRÜSTUNGEN)

- Zwei beheizte Außenspiegel
- Fahrerdisplay 7"

Fahrersitz

- 3-Punkt-Gurt
- Kopfstütze
- Kunstlederbezug
- Rückenteil und Sitzfläche einstellbar
- Luftfederung

12252-9

FAHRERSTAND (OPTIONEN)

- Klimaanlage
- Rückfahrkamerasystem
- Rückfahrsignal quittierbar
- Berganfahrassistent mit automatischem Lösen / Einlegen der Feststellbremse
- Radio mit USB Port
- Längs- und Querneigungsanzeige

- Sitz-Kontaktschalter Fahrersitz
- Gurt-Kontaktschalter Fahrersitz

12246-2

DREHTURM UND TELESKOPROHR

- Hubzylinder mit Senkbremsventilen
- Teleskoprohr mit zwei Ausschüben
- Alle Lagerstellen aus hochverschleißfesten Gleitlagern
- Robuste Abstreifer zur Abdichtung der Teleskoprohre
- Steinschlagschutz am Ausleger für alle hydraulischen Anschlüsse
- Gesteins-Abweiser auf dem Ausleger

12247-2

SCHUBSCHILD VORNE

- Hydraulisch heb- und senkbar
- Hubwerk gegen Steinschlag geschützt

12982-4

ARBEITSAUSRÜSTUNG (WAHLAUSRÜSTUNGEN)

Hydraulikhammer NPK PH-2TS

Hersteller	NPK
Typ	PH-2TS
Einsatzgewicht	260 kg
Schlagzahl, minimal	500 min ⁻¹
Schlagzahl, maximal	1.200 min ⁻¹

- Zentralschmieranlage für Hydraulikhammer
- Extra langer Spitzmeißel
- Spezial Hydraulikhammer für den Beraube-Einsatz

Hydraulikhammer EPIROC SB 202 T

Hersteller	EPIROC
Typ	SB 202 T

Technische Daten

6121-00-000 - 18.04.2026

Einsatzgewicht	199 kg
Schlagzahl, minimal	1.250 min ⁻¹
Schlagzahl, maximal	1.700 min ⁻¹

- Zentralschmieranlage für Hydraulikhammer
- Spitzmeißel

Hydraulikhammer EPIROC SB 302 T

Hersteller	EPIROC
Typ	SB 302 T
Einsatzgewicht	315 kg
Schlagzahl, minimal	950 min ⁻¹
Schlagzahl, maximal	1.250 min ⁻¹

- Zentralschmieranlage für Hydraulikhammer
- Spitzmeißel

12472-14

ARBEITSAUSRÜSTUNG (OPTIONEN)

Staubunterdrückungssystem

Wassertank-Kapazität	130 l
----------------------	-------

- Wasserpumpe
- Flachstrahldüse am Hydraulikhammer

Stützen vorne

- Hydraulische Teleskopstützen
- Rechts und links fest am Vorderwagen montiert
- Vertikal ausfahrbar
- Senkbremsventile in den Hydraulikzylindern
- Alarm bei Bewegung der Stützen

Mechanisches Schnellwechselsystem

- Zum Anbau auswechselbarer Ausrüstungen
- Anbauplatte mit mechanischer Verriegelung

Schwingungsdämpfungssystem

- Schwingungsdämpfungssystem automatisch / deaktivierbar

12818-6

BRANDSCHUTZ

- Handfeuerlöscher

12993-3

BRANDSCHUTZ (WAHLAUSRÜSTUNGEN)

- HRD Feuerlöschanlage (PROTECFIRE) mit manueller Auslösung und Trockenlöschmittel
- HRD Feuerlöschanlage (PROTECFIRE) mit automatischer Auslösung und Trockenlöschmittel
- HRD Feuerlöschanlage (ANSUL) mit manueller Auslösung und Nassstofflösung
- HRD Feuerlöschanlage (ANSUL) mit automatischer Auslösung und Nassstofflösung
- Handfeuerlöscher (ANSUL) mit 7,7 kg Trockenlöschmittel

12248-6

LACKIERUNG

Farbton RAL 1007 / 7016

12249-5

ZUBEHÖR

- Zwei Unterlegkeile
- Zwei Warndreiecke
- Werkzeugtasche
- Sicherheitshelm und Gehörschutz
- Verbandskasten

13014-3

ZUBEHÖR (OPTIONEN)

- Ersatzrad
- Zentralschmieranlage Grundfahrzeug
- Vorrüstung "Plug-in" für Fernbedienung
- Fernbedienung

DOKUMENTATION

11344-3

- Eine Betriebsanleitung in Landessprache, in gedruckter Form, in der Dokumentenbox
- Betriebsanleitung, Ersatzteilliste und Schaltpläne in elektronischer Form über den Online-Zugang

DOKUMENTATION (OPTIONEN)

12825-4

- Eine zusätzliche Betriebsanleitung in Landessprache, in gedruckter Form, der Maschine beige packt
- Eine Ersatzteilliste in Landes- oder in englischer Sprache, in gedruckter Form

MASCHINENSOFTWARE

12263-2

- Oberflächensprache in Landessprache ausgeführt

WARTUNGSPAKETE (WAHLAUSRÜSTUNGEN)

12824-3

- Servicepaket 2000 Betriebsstunden
- Servicepaket 3000 Betriebsstunden
- Servicepaket 5000 Betriebsstunden

PAUS CONNECT CLOUD (OPTIONEN)

11355-8



Die PAUS CONNECT CLOUD erfasst und visualisiert Daten, Nachrichten oder Standortinformationen der Maschine.

Die Daten werden mithilfe einer verbauten Telemetrieinheit an die Cloud übertragen.

Ihre Vorteile:

- Schnellerer Service
- Management der Lebenszykluskosten
- Datenübertragung über bestehende WLAN- und/oder Mobilfunknetze
- Zwischenspeicherung aller Daten bei fehlender Konnektivität (bis 30 Tage)
- Zugang zur PAUS CONNECT CLOUD
- Ferndiagnose/Fernwartung
- Statistische Einsatzauswertung
- Erschütterungsmonitoring
- Individuelle Auswertungen und Statistiken

KUNDENDIENST

11353-2

Reparatur- und Wartungsarbeiten sind zentrale Punkte in der Kundenbetreuung. Hier ist PAUS breit aufgestellt und bietet seinen Kunden und Händlern weltweit ein umfangreiches Serviceprogramm. So stehen geschulte Mitarbeiter unter unserer Service-Hotline ebenso zur Verfügung wie kompetente Ansprechpartner bei unseren Händlern vor Ort.

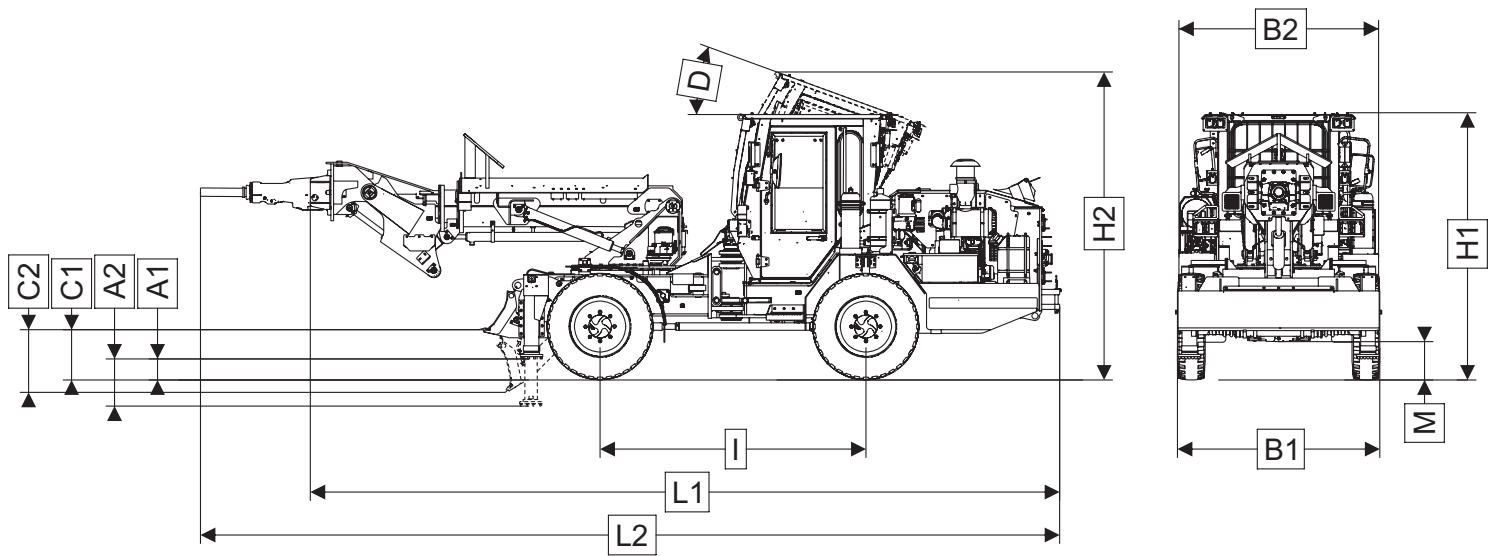
ERSATZTEILE

11354-2

Wir legen großen Wert auf eine hohe Verfügbarkeit von PAUS-Ersatzteilen. Neben Wartungs- und Serviceteilen, die jederzeit verfügbar sind, haben Kunden und Händler die Möglichkeit, Ersatzteile für Motoren, Achsen, Getriebe etc. einfach und schnell über uns zu beziehen. Profitieren Sie von unserem Online-Katalog mit ausgearbeiteten Ersatzteillisten.

ABMESSUNGEN

10690-5



844492-04
PR00100-01
PR00032-02

Abbildung kann vom Lieferumfang abweichen

Maß	Bemerkung	Wert	Einheit
A1 *	Stützen vorne *	260	mm
A2 *	Stützen vorne *	595	mm
B1		2.290	mm
B2		2.405	mm
C1		455	mm
C2		555	mm
D		20	°

* Option

Technische Daten

6121-00-000 - 18.04.2026

Maß	Bemerkung	Wert	Einheit
H1		2.715	mm
H2		3.105	mm
I		2.900	mm
L1		8.905	mm
	Mechanisches Schnellwechselsystem *	8.780	mm
L2 *	Hydraulikhammer NPK PH-2TS (ohne Meißel) *	9.595	mm
	Hydraulikhammer EPIROC SB 202 T (ohne Meißel) *	9.435	mm
	Hydraulikhammer EPIROC SB 302 T (ohne Meißel) *	9.515	mm
M		385	mm

* Option

WENDERADIEN

10691-5

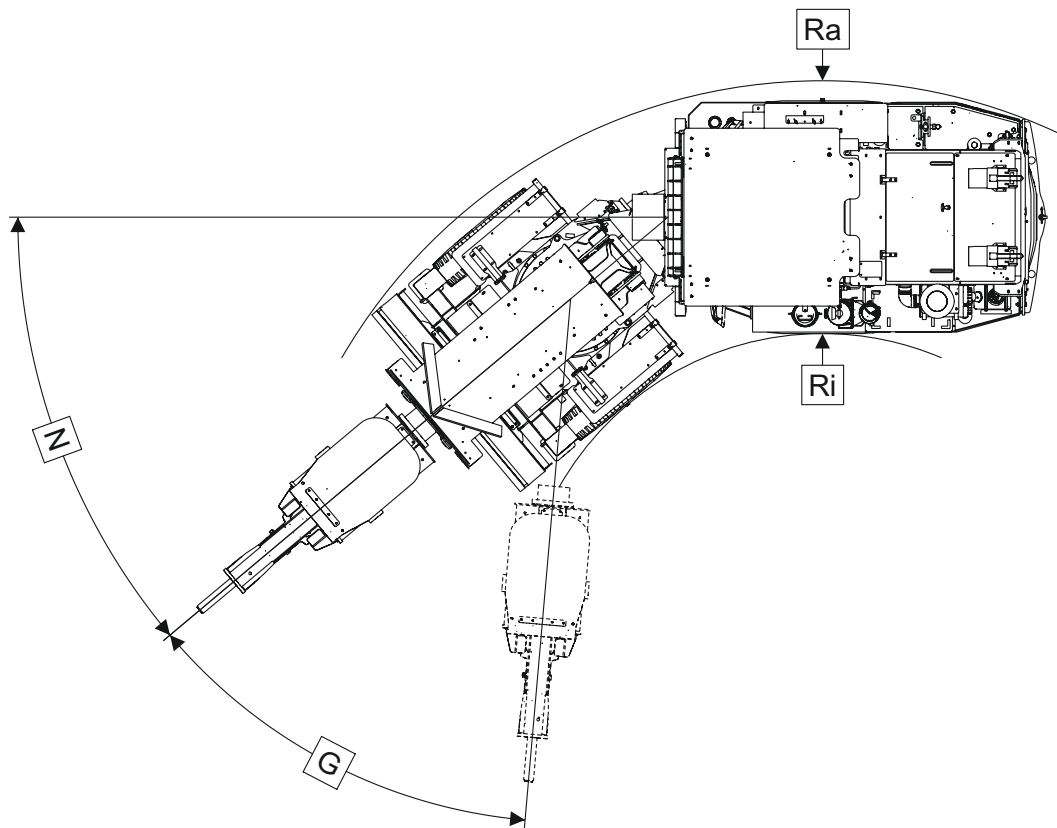
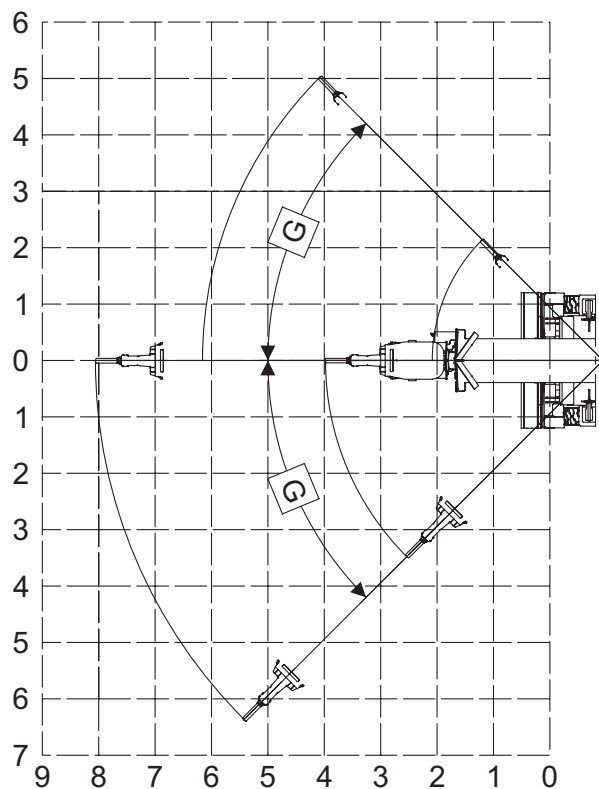
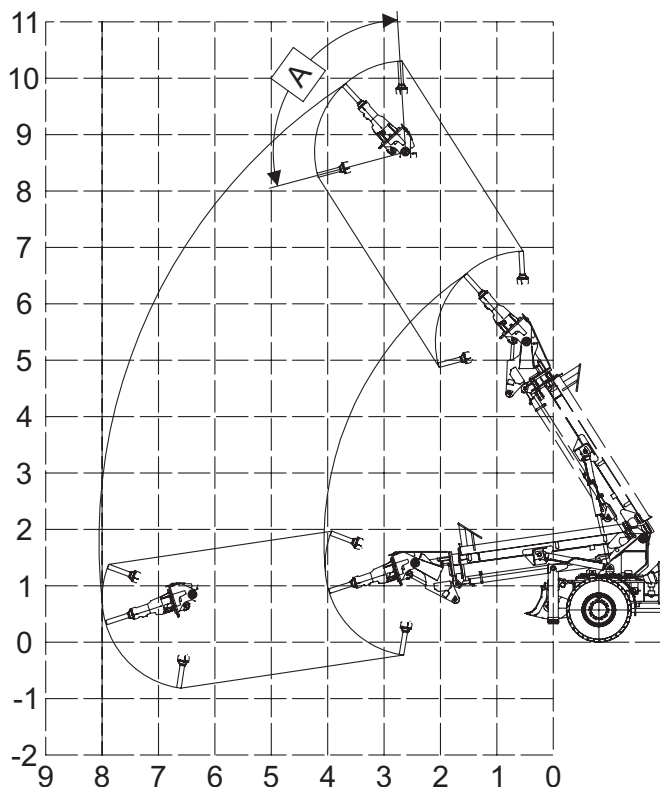


Abbildung kann vom Lieferumfang abweichen

Maß	Bemerkung	Wert	Einheit
N	Lenkeinschlag, maximal	40	°
G		45	°
Ri		2.800	mm
Ra		5.360	mm

ARBEITSBEREICH HYDRAULIKHAMMER



PR00032-02

Abbildung kann vom Lieferumfang abweichen

Maß	Bemerkung	Wert	Einheit
A		100	°
G		45	°