

PAUS 1253 S10



Original kann vom Bild abweichen / Original may vary from picture / Фактическое исполнение может отличаться от изображения на рисунке

Hauptmerkmale

- Kompakte Beraubemaschine zur Aufnahme eines Hydraulikhammers für den untertägigen Bergbau
- Baujahr: 2023
- Betriebsstunden: Neu

Technische Daten

- Einsatzbedingungen: -20° C bis +40° C
- Geschlossener Fahrerstand (ROPS / FOPS) mit Lüftung
- Klimaanlage
- Geteiltes Fahrgestell mit Knicklenkung
- Motor: Deutz BF 4M 2012C / EU Stufe 2 / 98 kW bei 2.300 min-1
- Betriebsgewicht 13.000 kg
- Zulässige Achslast vorne: 9.500 kg und hinten: 7000 kg
- Teleskoprohr mit zwei Ausschüben
- Hydraulikhammer Atlas Copco (SB 202) mit Zentralschmieranlage und Staubunterdrückungssystem
- Funkfernsteuerung
- Verschraubung JIC

Standort

D-48488 Emsbüren (Deutschland)

Lieferzeit

Ca. 4 Wochen nach Auftrag

Preis (netto)

Main features

- Compact Scaler for holding a hydraulic hammer for use in underground mining
- Year of manufacture: 2023
- Operating hours: appr. New

Technical data

- Operating conditions: -20° C to +40° C
- Closed drivers' compartment (ROPS / FOPS) with ventilation and heating
- Air conditioning unit
- Divided chassis with articulated steering
- Engine: Deutz BF 4M 2012C / EU stage 2 / 98 kW at 2.300 rpm
- Operating weight: 13.000 kg
- Permissible front axle load: 9.500 kg and rear axle load: 7000 kg
- Telescopic boom with two stages
- Hydraulic hammer Atlas Copco (SB 202) with central lubrication system and dust suppression
- Remote control
- JIC fittings

Location

D-48488 Emsbueren (Germany)

Delivery time

Approx. 4 weeks after order

Price (net)

Ключевые характеристики машины

- Компактная оборочная машина с гидравлическим молотом для подземных горных работ
- Год изготовления: 2023
- Моточасы: Новый

Технические данные

- Температура окружающей среды: от -20 °C до +40 °C
- Закрытая кабина оператора (ROPS/FOPS) с системой вентиляции и отопления
- Кондиционер
- Рама сочлененная, шарнирное рулевое управление
- ДВС: Deutz BF 4M 2012C / евро-класс 2 / 98 кВт при 2.300 об/мин
- Снаряженная масса 13.000 кг
- Допустимая нагрузка на переднюю ось: 9.500 кг и 7.000 кг на заднюю ось
- Телескопическая труба с двумя секциями
- Гидравлический молот Atlas Copco (SB 202), Централизованная система смазки гидравлического молота и система пылеподавления
- Дистанционное радиуправление
- Фитинги метрические стандарта JIC

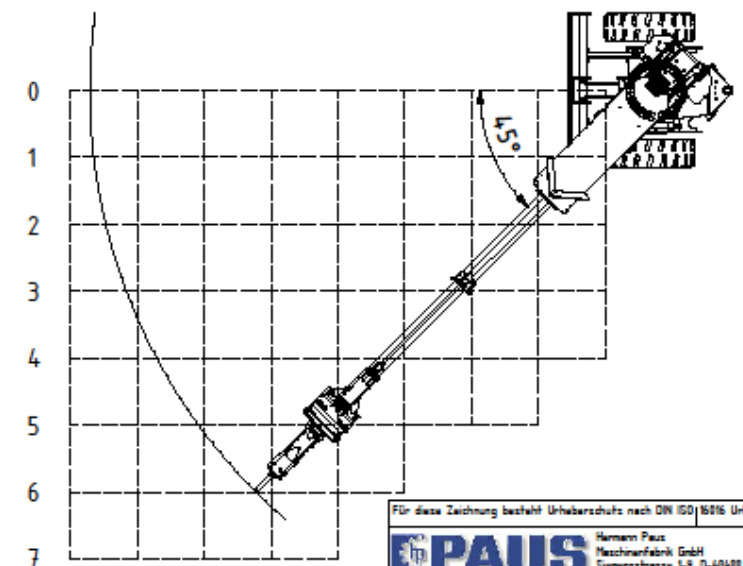
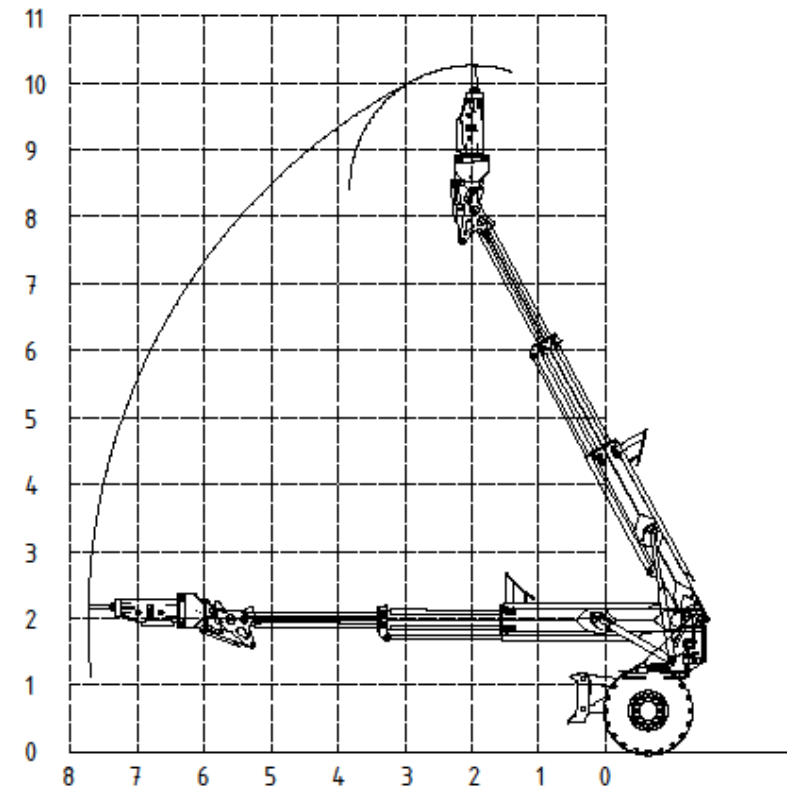
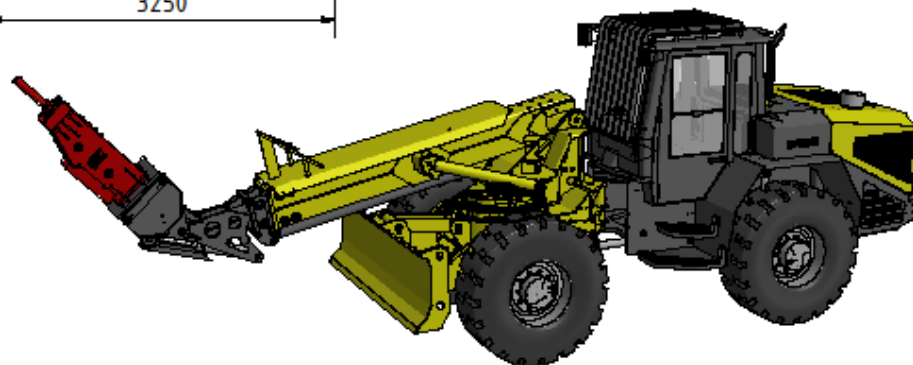
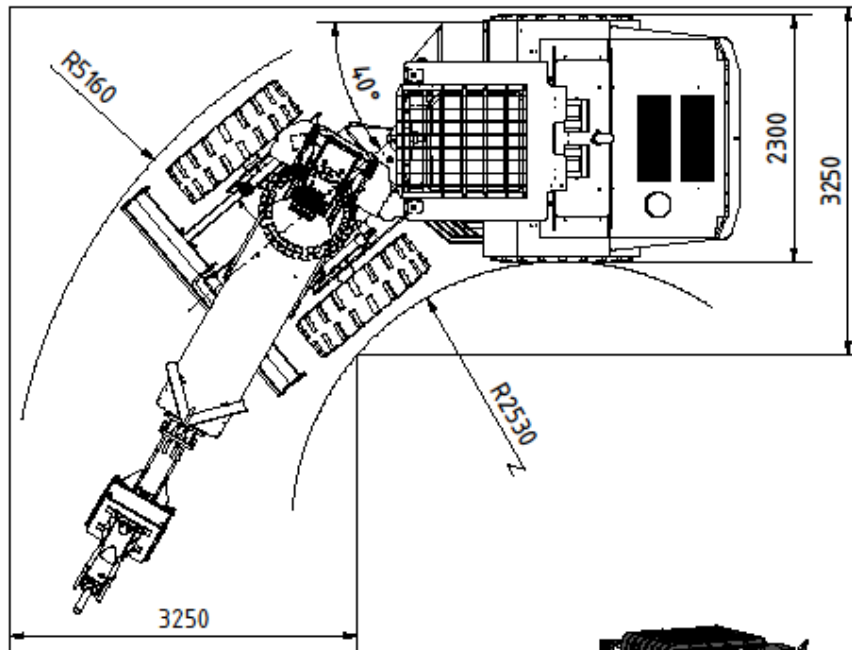
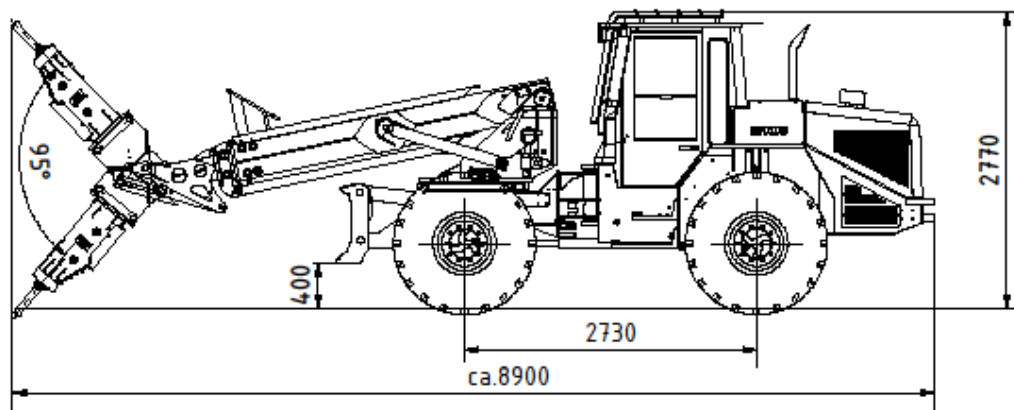
Местонахождение

D-48488 Emsbueren (Германия)

Срок поставки

Срок поставки: прим. 4 нед. после получения заказа

Цена (без НДС)



Für diese Zeichnung besteht Urheberrecht nach DIN ISO 15016 Urheberrechtsvermerk

PAUS Hermann Paus
 Maschinenfabrik GmbH
 Siemensstrasse 1-3, D-40468 Embsay
 Tel. +49 (0)5963 907-0, Fax. +49 (0)5963 907-440
 E-Mail: info@paus.de, Internet: http://www.paus.de

Bezeichnung: **1253 S10**

| | | | |
|-------------------------|----------|---------|--------|
| Gezeichnet: C. Putthoff | Geprüft: | Skizze: | Reviz: |
| Material: 150 | 383410 | A3 | 00 |

tires 15.5-R25